

— ULICA —  
**STASZICA**



# MISTRZOWSKA inwestycja!

SZAMOTUŁY | ul. Staszica

**AGROBEX**



# MISTRZOWSKA

## inwestycja i lokalizacja

Wyjątkowa lokalizacja Staszica to z pewnością kluczowy - choć nie jedyny - powód, dla którego możemy o mieszkaniu tutaj pomyśleć: to inwestycja doskonała.

Od dworca kolejowego dzieli nas ledwie krótki spacer kasztanową aleją. Za przystówiowym płotem mamy sklep Lidla i Szamotulski Ośrodek Kultury. Przedszkole i publiczna szkoła podstawowa znajdują się w zasięgu wzroku.

Ulica Staszica to nomen omen szamotulskie „centrum sportu”. Krótki spacer dzieli nas od miejskiego stadionu, hali sportowej, pływalni i całorocznych kortów tenisowych. Dystans ten w minutę można pokonać również rowerem – a jakże, po ścieżce rowerowej wzdłuż ulicy Sportowej.







## NOWOCZESNOŚĆ ze sportową duszą

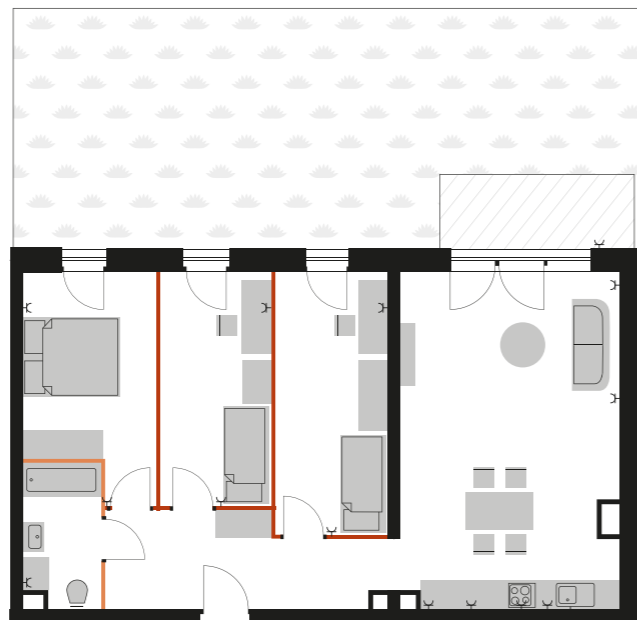
Na Staszica składać się będą 3 pięciokondygnacyjne budynki z windami, komórkami lokatorskimi oraz miejscami postojowymi i garażami rodzinnymi. Wszystkie bloki wyposażone będą w instalacje fotowoltaiczne. W poprzednim etapie zostało wybudowanych 100 mieszkań.

W aktualnie realizowanym drugim etapie inwestycji powstanie 68 nowoczesnych mieszkań: 1-4 pokojowych o metrażu 34-82 m<sup>2</sup>.

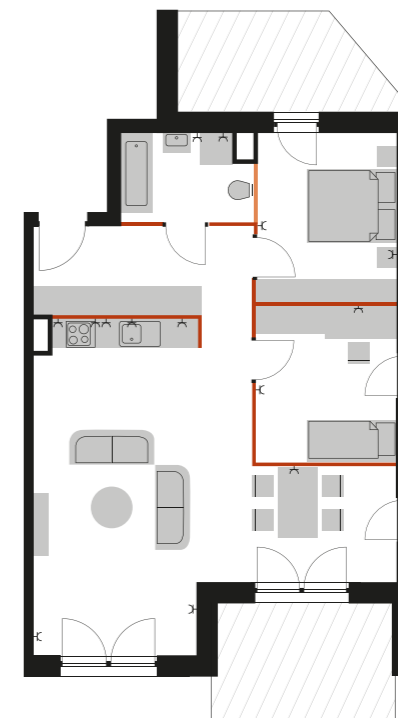
Dostępne będą miejsca postojowe w hali garażowej oraz komórki lokatorskie.

**82,57 m<sup>2</sup>**

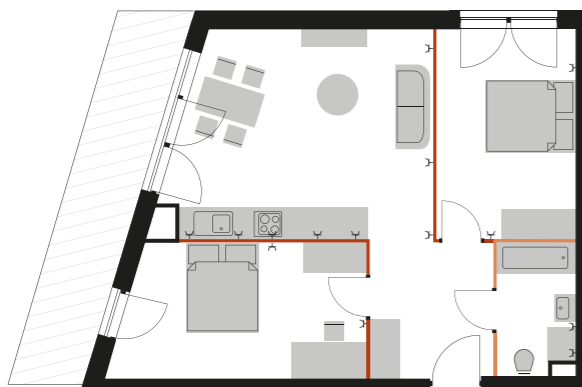
Salon z aneksem kuchennym	30,91 m <sup>2</sup>
Pokój 1	12,52 m <sup>2</sup>
Pokój 2	10,93 m <sup>2</sup>
Pokój 3	11,81 m <sup>2</sup>
Łazienka	4,56 m <sup>2</sup>
Korytarz	10,55 m <sup>2</sup>
<b>Powierzchnia pomieszczeń</b>	<b>81,28 m<sup>2</sup></b>
Ogródek z tarasem	92,20 m <sup>2</sup>
Taras	6,30 m <sup>2</sup>
Komórka lokatorska	3,29 m <sup>2</sup>
Schówek na rowery	5,15 m <sup>2</sup>
Powierzchnia pod ściankami nadającymi się do demontażu	1,29 m <sup>2</sup>

**70,83 m<sup>2</sup>**

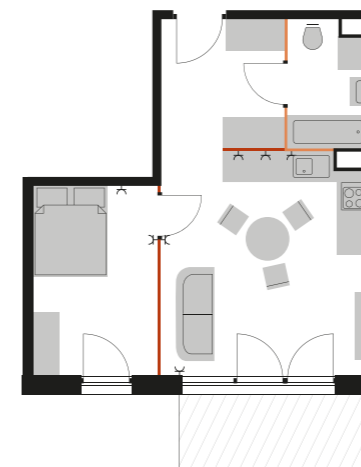
Salon z aneksem kuchennym	36,10 m <sup>2</sup>
Pokój 1	10,28 m <sup>2</sup>
Pokój 2	9,51 m <sup>2</sup>
Łazienka	4,76 m <sup>2</sup>
Korytarz	9,01 m <sup>2</sup>
<b>Powierzchnia pomieszczeń</b>	<b>69,66 m<sup>2</sup></b>
Balkon 1	8,90 m <sup>2</sup>
Balkon 2	7,90 m <sup>2</sup>
Komórka lokatorska	3,10 m <sup>2</sup>
	+ 3,19 m <sup>2</sup>
Powierzchnia pod ściankami nadającymi się do demontażu	1,17 m <sup>2</sup>

**57,06 m<sup>2</sup>**

Salon z aneksem kuchennym	20,70 m <sup>2</sup>
Pokój 1	12,90 m <sup>2</sup>
Pokój 2	11,67 m <sup>2</sup>
Łazienka	4,08 m <sup>2</sup>
Korytarz	6,76 m <sup>2</sup>
<b>Powierzchnia pomieszczeń</b>	<b>56,11 m<sup>2</sup></b>
Balkon	ok. 10,71 m <sup>2</sup>
Komórka lokatorska	3,24 m <sup>2</sup>
Powierzchnia pod ściankami nadającymi się do demontażu	0,95 m <sup>2</sup>

**36,69 m<sup>2</sup>**

Salon z aneksem kuchennym	18,23 m <sup>2</sup>
Pokój	9,06 m <sup>2</sup>
Łazienka	3,76 m <sup>2</sup>
Korytarz	5,25 m <sup>2</sup>
<b>Powierzchnia pomieszczeń</b>	<b>36,30 m<sup>2</sup></b>
Balkon	5,62 m <sup>2</sup>
Komórka lokatorska	2,44 m <sup>2</sup>
Powierzchnia pod ściankami nadającymi się do demontażu	0,39 m <sup>2</sup>







# AGROBEX

## SZAMOTUŁY ulica Staszica

Osiedle oddalone zaledwie **3 minuty** od centrum Szamotuł z licznymi obiektami handlowo-usługowymi.

Do **Poznania** dojedziemy przez **DW184** i **S11** – orientacyjny czas dojazdu około **50 minut**.

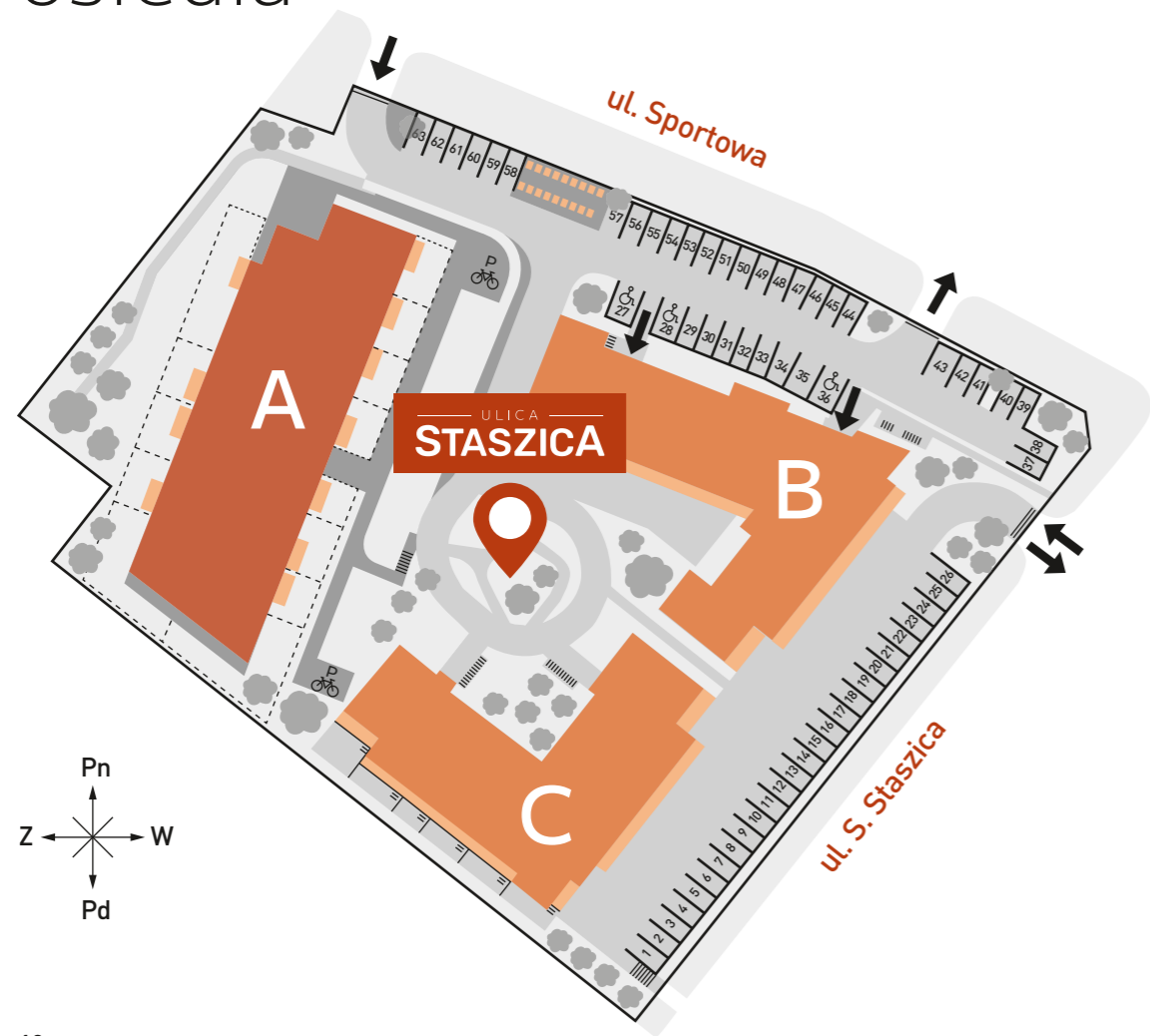
**Komfortowe połączenie** zapewnia również bliskość **dworca PKP**.

Liczne obiekty handlowo-usługowe, szkoły, obiekty sportowo-rekreacyjne:

- |  |   |   |
|--|---|---|
|  Urząd Miasta   |  Szkoła        |  Kościół           |
|  Poczta Polska |  Kino         |  Bankomat         |
|  Hotel        |  Apteka      |  Sklep spożywczy |
|  Dworzec PKP  |  Szpital     |   |
|  Przedszkole  |  Restauracja |   |

Materiały zawarte w katalogu mają charakter poglądowy i mogą odbiegać od ostatecznego projektu realizacyjnego.

# PLAN osiedla



# AGROBEX



## PZFD

Polski Związek  
Firm Deweloperskich

Jesteśmy dobrze znaną, doświadczoną firmą deweloperską,  
która od lat działa na wielkopolskim rynku. **Mamy powody do dumy:**

**35 lat** na rynku

**64 zrealizowane** inwestycje mieszkaniowe

Ponad **100 zrealizowanych** inwestycji zleonych

**8198 wybudowanych** mieszkań

Ponad **626 000 m<sup>2</sup> wybudowanych** powierzchni

Najważniejsze wyróżnienia:



## BIURO SPRZEDAŻY MIESZKAŃ

ul. Jana Kochanowskiego 7 (parter)

60-845 Poznań

tel. 61 84 64 060



Sprawdź



Sprawdź



Sprawdź



Sprawdź

